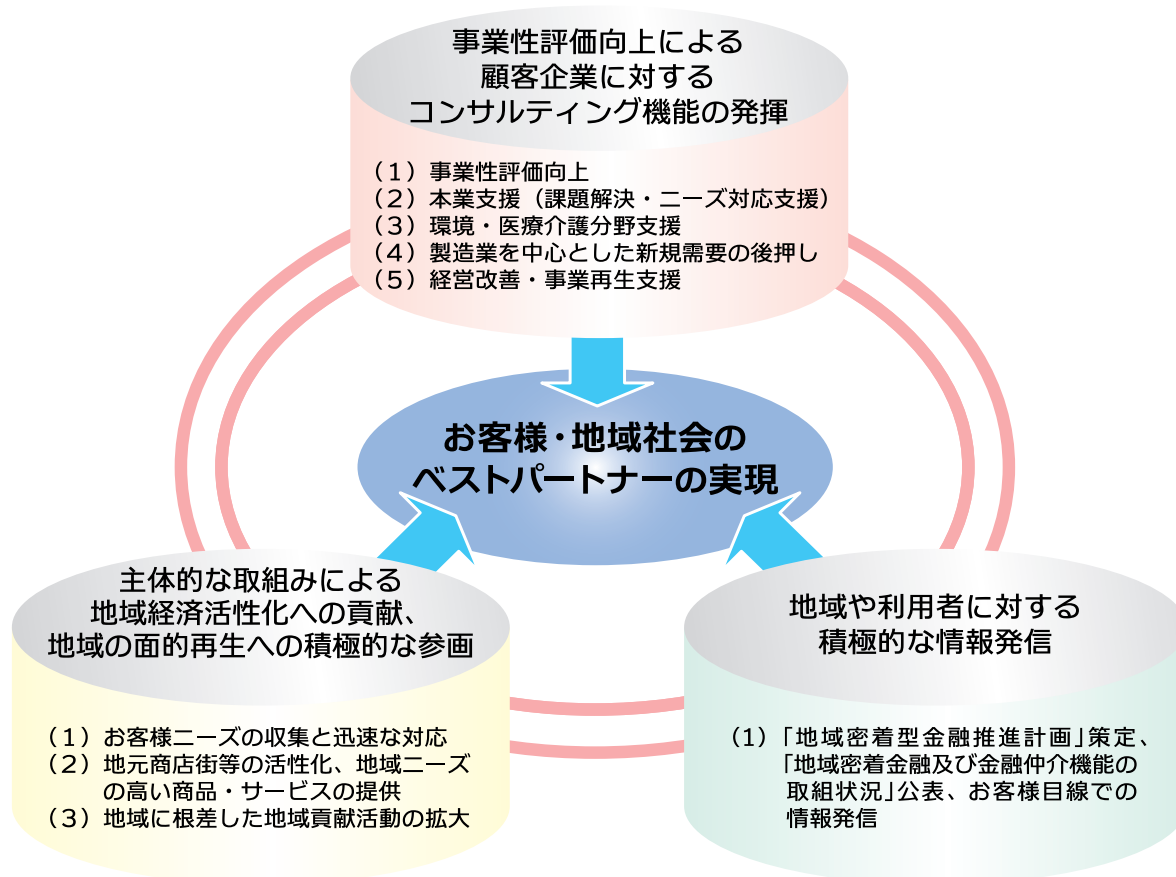


地域密着型金融の推進

2020年度～2021年度の重点施策



地域の皆さまとともに

「中期経営計画」＝「地域密着型金融」として積極的に推進
 ～「金融仲介機能のベンチマーク」を積極的に活用～

地域密着型金融及び金融仲介機能の取組状況の詳細はホームページに公表しております。
<http://www.shizuokachuo-bank.co.jp/>

経営者保証に関するガイドラインへの対応方針

当行では、従来からご融資の際に個人保証をご提供いただく場合には、ご契約時に保証意思等を慎重に確認させていただく等の対応に努めております。なお、既に公表されている、「経営者保証に関するガイドライン」に対しても、これを尊重し、遵守するための態勢を整備しております。

今後も、お客様と保証契約の締結等を行う場合は、本ガイドラインに基づき、誠実に対応するよう努めてまいります。

経営者保証に関するガイドラインの活用状況

	2021年度実績 (2021年4月～9月)
新規に無保証で融資した件数	566件
保証契約を変更・解除した件数	64件
新規融資に占める経営者保証に依存しない融資の割合	25.0%

3 地域の皆さまとともに

地域の皆さまへの積極的な支援

●お客様に寄り添った営業活動を実践しています

本業支援による金融仲介機能の発揮

当行では、地域金融機関の使命として、従来以上にマーケティングや外部専門機関との連携を強化し、地域のお客様に対する円滑な資金供給、各種ソリューションの提供等により、金融仲介機能の発揮に努めております。

今後も「訪問頻度管理」によるお客様への定期的な訪問を徹底し、「本業支援ヒアリングシート」※を活用することで、取引先の事業内容やニーズ等の把握に努め、そのニーズに対する迅速な対応、各種情報提供等に積極的に取組んでまいります。

※取引先の事業性や成長可能性等を適切に評価し、助言・支援する当行独自のツール。



「資金繰り表作成サポートサービス」開始 ～資金繰り表作成ツールを無償で提供～

新型コロナウイルス感染症の影響が長期化する中、「資金繰り」に不安を抱える事業者への支援の一環として「資金繰り表作成サポートサービス」を2021年10月より開始いたしました。

- 「資金繰り表作成ツール」、「資金繰り表作成補助シート」を無償で提供
- 簡単操作で資金繰り表を作成
- 資金繰りを「見える化」し、資金繰りに関する不安を解消



「資金繰り表作成ツール」および「資金繰り表作成補助シート」は当行ホームページの「法人・個人事業主のお客さま」トップページの [しずちゅう資金繰り表作成サポートサービス](#) のバナーからダウンロードできます。

静岡中央銀行 資金繰り表

検索

もしくはQRコードでアクセスしてください



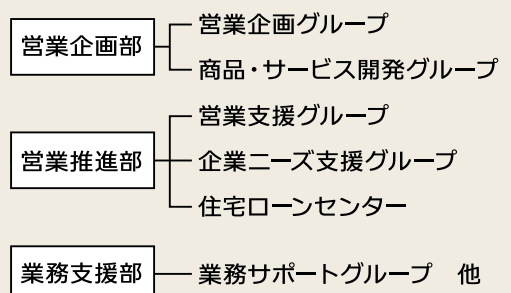
お客様のニーズに応える態勢を強化 ～営業統括部門の機能を集約、再編～

お客様のニーズに迅速且つ組織的に応えるため、2021年6月に営業統括部門の機能を集約、再編し、「企業ニーズ支援グループ」の新設等により本部機能を強化することで、金融仲介機能を更に発揮できる態勢といたしました。

企業ニーズ支援グループの主な業務

- ・事業承継、販路拡大、各種補助金ニーズ等への対応
- ・外部専門機関との連携によるソリューション提供
- ・地域貢献、地方創生に関する業務

【営業統括部門 組織図(一部抜粋)】



株式会社神奈川銀行との「金融仲介機能等に関する包括業務提携」開始

2021年11月12日に株式会社神奈川銀行との「金融仲介機能等に関する包括業務提携」を開始いたしました。本提携は将来の経営統合を目的とするものではなく、相互にノウハウの共有や情報の有効活用を行うことでお取引先に付加価値の高いサービスを提供し、両行の持続的な成長と地域経済の発展に寄与することを目的とするものです。なお、本提携開始時に以下の連携施策を実施しております。

●「しずちゅう×かなぎん ビジネスマッチングサービス」

「受発注先」や「協業先」、「共同開発先」の紹介等のビジネスマッチングニーズについて、両行が有する独自のネットワークを活かし、相手先候補を紹介または商談の機会を提供することによりサポートいたします。

●M&A（譲受・譲渡）ニーズのあるノンネーム情報の共有

後継者不在のお客様にとって有効な事業承継手段である「M&A」について、両行が保有するノンネームシート※の情報を相互に共有し、お客様の意向に沿った業務提携先を紹介することによりサポートいたします。

●ATM利用手数料の相互無料化

ATMでのキャッシュカードによる「お預入れ」、「お引出し」にかかる他行手数料を相互に無料化。

※機密保持契約を結び、譲受候補企業に詳細情報の開示をする前段階で、譲渡検討企業の概要を会社名が特定されない程度の匿名された内容でまとめた資料。



神奈川銀行 近藤頭取
静岡中央銀行 清野社長

外部専門機関との連携強化 ～専門的ニーズに積極的に対応～

当行では、お客様の事業承継・M&A・相続・補助金申請サポート等、より専門的なニーズに対し、外部専門機関と連携しながら積極的に対応しております。

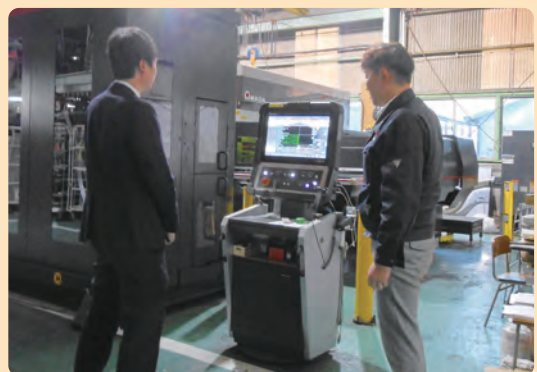
●「事業承継無料診断サービス」

当行が業務提携している外部専門機関が、自社株評価や事業承継に関する課題および解決の方向性について“無料”で提案書を作成し、お客様にとって最適な手段をご提案いたします。

● 外部専門機関との連携強化（2021年12月31日現在 6分野・28社）

お客様の専門的ニーズに対応するため、各分野で多くの支援実績がある外部専門機関と業務提携契約を締結しております。

今後も、業務提携先・業務提携分野を順次拡大し、お客様の課題解決のサポートに積極的に取り組んでまいります。



業務提携分野

- | | |
|------------|----------|
| ① 相続 | ④ 人材紹介 |
| ② 事業継承・M&A | ⑤ リース関連 |
| ③ 補助金申請 | ⑥ 税務対策関連 |

3 地域の皆さまとともに

地域の皆さまへの積極的な支援

お客様本位の業務運営に関する取組み

お客様本位の取組みの更なる進展のため、2021年8月に「お客様本位の業務運営に関する取組方針」を改訂いたしました。

● 重要な情報の分かりやすい提供

2020年度よりタブレットを全店に導入し、より分かりやすく商品の特色・リスク・手数料ならびに市場動向等の説明を行うよう努めております。

● お客様にふさわしいサービスの提供

お客様の多様なニーズに合った最適な商品を選択できるよう、商品ラインアップの充実に努めております。

- ・2021年8月 投資信託3商品追加
⇒計45商品、47ファンドへ（つみたてNISA専用8商品含む）



新型コロナウイルス感染症の影響を受けられた皆さまへの対応

● 事業者への継続的な支援

「訪問頻度管理」によるお客様への定期的な訪問を徹底し、業況やニーズを適切且つ迅速に把握することで、資金繰り支援、経営改善・事業再生・事業転換支援等に積極的に取り組んでおります。

● 各種相談受付体制の充実

新型コロナウイルス感染症の影響を受けられた事業者への資金繰り支援、住宅ローンをご利用のお客様の返済条件見直し等のご相談に適切且つ迅速にお応えするため、すべての営業店に相談窓口を設置しております。

また、電話相談窓口（0120-622-980）も設置しておりますので、お気軽にご相談ください。

● 融資条件変更手数料の免除

新型コロナウイルス感染症の影響を受けられた法人、個人事業主および個人のお客様を対象に、ご融資の返済条件を変更する際の手数料を2022年3月31日お申込み分まで免除※しております。

※初回の条件変更お申し込み時に限ります。

● お客様に安心してご利用いただくための取組み

お客様の健康と安全を考慮し、行員のマスク着用、消毒液の使用や窓口・応接室にアクリルパーテーションを設置するなど、さまざまな感染防止対策を実施しております。



大雨による災害に遭われた皆さまへの対応

2021年7月の大雨による災害に遭われました皆さまには、心よりお見舞い申し上げますとともに、お亡くなりになられた方々に対して、謹んでお悔やみ申し上げます。

当行では、被災されたお客様のご事情に応じた対応をさせていただいておりますので、お取引店もしくは最寄りの店舗にご来店、またはお電話にてご相談ください。

● 融資条件変更手数料の免除

被災された法人、個人事業主および個人のお客様のご融資の返済条件を変更する際の手数料を当面の間免除しております。



熱海市および沼津市に寄付金を贈呈しました。
一日も早い復興を心よりお祈り申し上げます。

地域への貢献・地域サービスの充実

●地域経済活性化に繋がり、お客様に喜ばれる商品・サービスの提供に取り組んでいます

「ご近所応援定期“エール”」好評販売中

2020年度に大変好評であった「ご近所応援定期“エール”」の取扱いを継続し、2021年4月より販売を開始いたしました。

店舗窓口限定の定期預金で、安定した資金運用手段の提供により、店舗周辺のお客様との“つながり・親しみ”を大切に、地域のお客様のライフプランをサポートいたします。

- 取扱期間：2021年4月1日～2022年3月31日
- 対象：個人のお客様
※店舗窓口にご来店していただいた方限定
- 預入期間：1年
- 適用金利：年0.15%
- 預入金額：10万円～300万円以内



地域の皆さまとともに

●“ふじのくに”静岡の魅力を県内外に紹介

「富士山フォトコンテスト」開催

当行では、1958年以来、富士山の風景写真を使用したカレンダーを毎年発行しており、大変ご好評をいただいております。

また、2011年5月より富士山の写真をテーマにフォトコンテスト(静岡新聞社・静岡放送協力)を開催しており、今年は応募者221名、応募点数713点と全国の写真愛好家の方から多数の作品をご応募いただきました。

【最優秀賞】 作品名「春爛漫」 山本 武正 様

※本誌のP1～2の写真が最優秀賞作品です。
当行の2022年カレンダーにも採用させていただきます。



●スポーツを通じた地域の学童支援

「学童野球フォトコンテスト」開催

当行では、2012年より学童の心身の健全な育成のため、「しずちゅう旗静岡県学童軟式野球大会」に特別協賛しております。

今年も新型コロナウイルス感染症の影響により、本大会は中止となりましたが、実施された地区予選会を対象にフォトコンテストを開催いたしました。

【最優秀賞】 小澤 寛記 様 (六合少年野球団)

※右側の写真が最優秀賞作品です。



上記フォトコンテスト受賞作品は、当行ホームページにてご覧いただけます。

当行ホームページのトップページにある **富士山ギャラリー** または **しずちゅう旗学童軟式野球大会の開催について** のバナー、もしくはQRコードからご覧ください。

「富士山ギャラリー」



「しずちゅう旗学童軟式野球大会」

