

# 7 当行の概要

## 役員一覧

2018年6月30日現在

代表取締役社長	清野 眞司	
専務取締役	林 道弘	経営管理部・事務統括部担当
常務取締役	高地 尚之	営業統括部・業務企画部・人事部担当
常務取締役	高梨 芳高	西館エリア長兼本店営業部長委嘱
常務取締役	清水 弘	湘南エリア長委嘱
常務取締役	福本 道幸	融資部担当、融資部長委嘱
取締役	渡邊 芳和	事務統括部長兼システム部長委嘱
取締役	豊島 博英	資金証券部担当、資金証券部長委嘱
取締役	芦川 哲也	営業統括部長兼営業企画部長兼個人営業部長兼業務企画部長委嘱
取締役	加藤 貢	静岡エリア長兼静岡支店長兼静岡住宅ローンセンター長委嘱
取締役	神吉 薫	監査部担当、監査部長委嘱
取締役	野中 久記	人事部長委嘱
取締役	十亀 光則	コンプライアンス統括部担当 コンプライアンス統括部長委嘱
取締役	青島 厚志	京浜エリア長兼東京支店長兼東京事務所長委嘱
取締役	浅賀 友秋	香川支店長委嘱
取締役(社外取締役)	藤田 燈	
常勤監査役	外岡 與志夫	
常勤監査役	田代 信幸	
監査役(社外監査役)	林 宣男	
監査役(社外監査役)	熱田 稔敬	

## 当行のあゆみ

大正	15年 11月	伊豆無尽株式会社設立	
	昭和	23年 4月	太洋無尽株式会社に改称
		26年 10月	相互銀行法施行に伴い、 商号を株式会社太洋相互銀行と改称
		31年 1月	資本金1億5千万円
		32年 9月	株式会社静岡相互銀行と合併し、 商号を株式会社静岡相互銀行と改称 資本金1億95百万円
		34年 3月	資本金3億円
		41年 4月	資本金6億円
		49年 6月	新本社竣工
		53年 10月	大型電子計算機に切替
		57年 7月	オンラインスタート
平成	62年 6月	公共債ディーリング業務開始	
	63年 11月	資本金12億55百万円	
	元年 8月	普通銀行へ転換し、 商号を株式会社静岡中央銀行と改称	
	9年 4月	信託代理店業務開始	
	9年 5月	キャッシング業務開始	
	9年 12月	資本金20億円	
	10年 10月	郵貯とのATM業務提携	
	12年 10月	デビットカードサービス取扱開始	
	13年 4月	損害保険代理店業務開始	
	13年 5月	EBサービススタート	
	14年 12月	生命保険代理店業務開始	
	15年 3月	中部銀行11カ店の営業譲受	
	16年 10月	アイワイバンク銀行(現セブン銀行) とのATM業務提携	
	17年 11月	投資信託窓口販売開始	
	20年 6月	イオン銀行とのATM業務提携	
	27年 1月	基幹系システムを株式会社日立製作所 の地域金融機関向け共同利用サービス [NEXTBASE]へ移行	

## 大株主一覧

2018年3月31日現在

株主名	住所	所有株式数	発行株式総数に対する 所有株式数の割合
損害保険ジャパン日本興亜株式会社	東京都新宿区西新宿1丁目26-1	2,539千株	10.58%
静岡中央銀行行員持株会	静岡県沼津市大手町4丁目76番地	1,775千株	7.40%
東京海上日動火災保険株式会社	東京都千代田区丸の内1丁目2-1	1,385千株	5.77%
株式会社三菱東京UFJ銀行(※)	東京都千代田区丸の内2丁目7-1	1,200千株	5.00%
株式会社大林組	東京都港区港南2丁目15-2	1,200千株	5.00%
野村ホールディングス株式会社	東京都中央区日本橋1丁目9-1	1,200千株	5.00%
三信株式会社	東京都中央区八丁堀2丁目25-10	1,200千株	5.00%
オークラヤ住宅株式会社	東京都千代田区麴町4丁目5-22	1,200千株	5.00%
三菱UFJ信託銀行株式会社	東京都千代田区丸の内1丁目4-5	1,148千株	4.78%
東洋電機製造株式会社	東京都中央区八重洲1丁目4-16	1,110千株	4.62%
合計		13,958千株	58.16%

※2018年4月1日より株式会社三菱UFJ銀行へ商号変更。

# 株主の状況

2018年3月31日現在

	政府及び 地方公共団体	金融機関	金融商品 取引業者	その他法人	外国法人等	個人その他	合計	単位未満 株式の状況
株主数 (人)	0	8	3	52	0	1,507	1,570	—
所有株式(株)	0	7,474,640	354,600	11,081,370	0	5,089,390	24,000,000	—
割合(%)	0.00%	31.14%	1.48%	46.17%	0.00%	21.21%	100%	—

# 資本金の推移

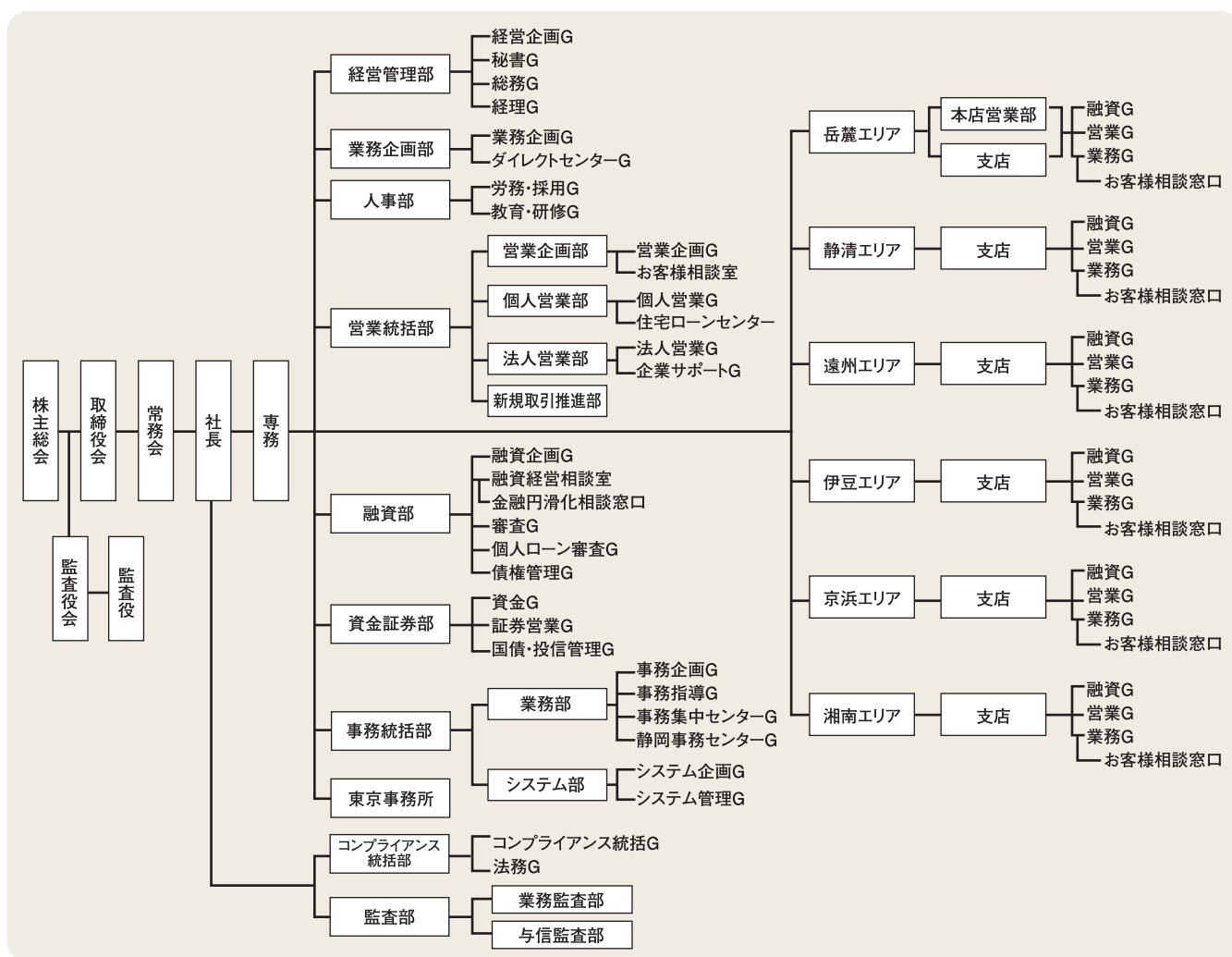
	1956年1月	1957年9月	1959年3月	1966年4月	1988年11月	1997年12月
資本金(百万円)	150	195	300	600	1,255	2,000

# 従業員の状況

	2017年3月期		2018年3月期	
	従業員数	平均年齢	従業員数	平均年齢
男性	297人	39歳 8ヶ月	297人	40歳 1ヶ月
女性	168人	32歳 9ヶ月	178人	32歳 9ヶ月
合計	465人	37歳 3ヶ月	475人	37歳 4ヶ月

# 組織図

2018年6月30日現在



※G=グループ