

7 当行の概要

役員一覧

平成27年7月15日現在

代表取締役会長	奥田 一	
代表取締役社長	清野 眞司	
常務取締役	森下 清	事務統括部担当
常務取締役	林 道弘	経営管理部担当
常務取締役	長田 敏彦	融資部担当
常務取締役	高地 尚之	営業統括部・業務企画部・人事部担当
常務取締役	高梨 芳高	岳麓工リア長兼本店営業部長兼 土肥出張所長兼嘱
常務取締役	清水 弘	湘南工リア長兼嘱
取締役	草柳 和保	人事部副担当
取締役	佐藤 敏光	遠州工リア長兼浜松支店長兼 浜松南営業センター出張所長兼 遠州住宅ローンセンター長兼嘱
取締役	渡邊 芳和	事務統括部長兼システム部長兼嘱
取締役	豊島 博英	資金証券部担当 資金証券部長兼嘱
取締役	福本 道幸	融資部長兼嘱
取締役	芦川 哲也	営業統括部長兼営業企画部長兼 個人営業部長兼嘱
取締役	加藤 貢	静岡工リア長兼静岡支店長兼 静岡住宅ローンセンター長兼嘱
常任監査役	鈴木登志雄	
常任監査役	外岡與志夫	
監査役*	大脇 茂	
監査役*	林 宣男	

*印の監査役は、社外監査役であります。

当行のあゆみ

大正	15年 11月	伊豆無尽株式会社設立
昭和	23年 4月	太洋無尽株式会社に改称
	26年 10月	相互銀行法施行に伴い、 商号を株式会社太洋相互銀行と改称
	31年 1月	資本金1億5千万円
	32年 9月	株式会社静岡相互銀行と合併し、 商号を株式会社静岡相互銀行と改称 資本金1億95百万円
	34年 3月	資本金3億円
	41年 4月	資本金6億円
	49年 6月	新本社竣工
	53年 10月	大型電子計算機に切替
	57年 7月	オンラインスタート
	62年 6月	公共債ディーリング業務開始
平成	63年 11月	資本金12億55百万円
	元年 8月	普通銀行へ転換し、 商号を株式会社静岡中央銀行と改称
	9年 4月	信託代理店業務開始
	9年 5月	キャッシング業務開始
	9年 12月	資本金20億円
	10年 10月	郵貯とのATMオンライン提携
	12年 10月	デビットカードサービス取扱開始
	13年 4月	損害保険代理店業務開始
	13年 5月	EBサービススタート
	14年 12月	生命保険代理店業務開始
	15年 3月	中部銀行11ヶ店の営業譲受
	16年 10月	アイワイバンク銀行(現セブン銀行) とのATM業務提携
	17年 11月	投資信託窓口販売開始
27年 1月	基幹系システムを株式会社日立製作所 の地域金融機関向け共同利用サービス [NEXTBASE]へ移行	

大株主一覧

平成27年3月31日現在

株主名	住所	所有株式数	発行株式総数に対する 所有株式数の割合
損害保険ジャパン日本興亜株式会社	東京都新宿区西新宿1丁目26-1	2,539千株	10.58%
静岡中央銀行行員持株会	静岡県沼津市大手町4丁目76番地	2,033千株	8.47%
東京海上日動火災保険株式会社	東京都千代田区丸の内1丁目2-1	1,385千株	5.77%
株式会社三菱東京UFJ銀行	東京都千代田区丸の内2丁目7-1	1,200千株	5.00%
株式会社大林組	東京都港区港南2丁目15-2	1,200千株	5.00%
野村ホールディングス株式会社	東京都中央区日本橋1丁目9-1	1,200千株	5.00%
三信株式会社	東京都中央区八丁堀2丁目25-10	1,200千株	5.00%
オークラヤ住宅株式会社	東京都千代田区麹町4丁目5-22	1,200千株	5.00%
三菱UFJ信託銀行株式会社	東京都千代田区丸の内1丁目4-5	1,148千株	4.78%
東洋電機製造株式会社	東京都中央区八重洲1丁目4-16	1,000千株	4.16%
合計		14,106千株	58.77%

(注)日本興亜損害保険株式会社は、平成26年9月1日に株式会社損害保険ジャパンと合併し、損害保険ジャパン日本興亜株式会社となりました。

株主の状況

平成27年3月31日現在

	政府及び 地方公共団体	金融機関	金融商品 取引業者	その他法人	外国法人等	個人その他	合計	単位未満 株式の状況
株主数 (人)	—	8	3	55	—	1,540	1,606	—
所有株式(株)	—	7,474,640	354,600	11,047,570	—	5,123,190	24,000,000	—
割合(%)	—	31.14%	1.48%	46.03%	—	21.35%	100%	—

資本金の推移

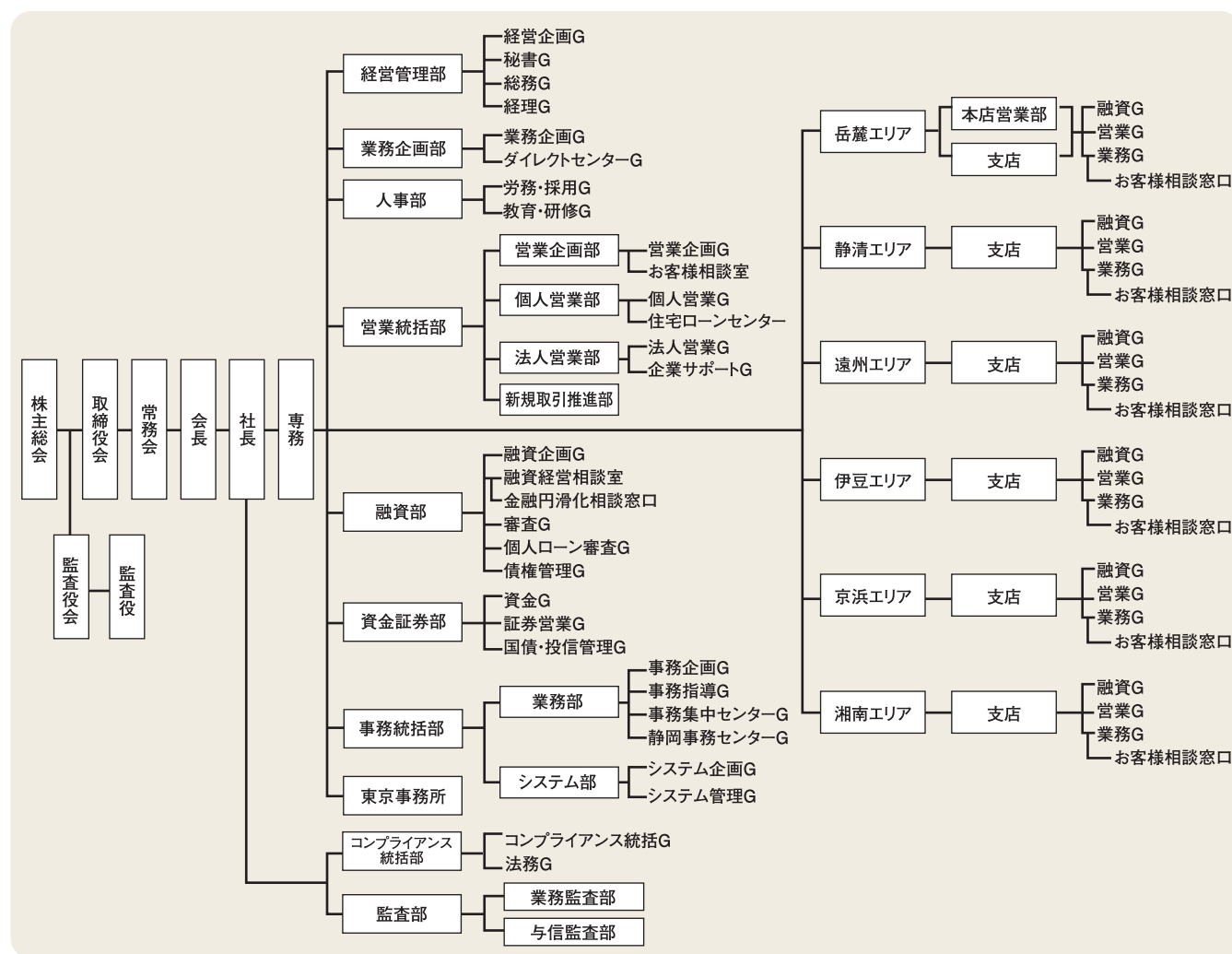
	昭和31年1月	昭和32年9月	昭和34年3月	昭和41年4月	昭和63年11月	平成9年12月
資本金(百万円)	150	195	300	600	1,255	2,000

従業員の状況

	平成26年3月期		平成27年3月期	
	従業員数	平均年齢	従業員数	平均年齢
男性	335人	39歳 0ヶ月	332人	39歳 0ヶ月
女性	186人	33歳 4ヶ月	176人	33歳 1ヶ月
合計	521人	37歳 0ヶ月	508人	37歳 0ヶ月

組織図

平成27年7月15日現在



※G=グループ