

静岡中央銀行は  
地元の  
お客さまを

応援しています。

しずちゅう

# 寒川わくわく定期預金

販売期間：2023.7/3日▶2023.9/29日

期間限定だから  
お早めに!



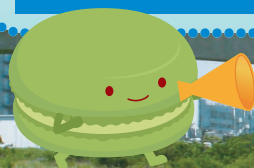
お預入れ50万円ごとに、  
寒川町共通商品券

500円分  
をプレゼント!!



※ご利用可能店舗は「商品券」取扱店に限られますのでご注意ください。  
※お買い物券のデザインは変更となる場合があります。  
発行元／寒川町商工会

お預入れ500万円の場合  
5,000円分プレゼント!!



このチャンスをお見逃しなく!

さらに 金利を上乗せ!!

スーパー定期(1年)  
店頭表示金利+年 0.05%

※利息に対して税金がかかります。※金利上乗せは、初回満期日までとなります。

販売総額 3億円

- 当行とお取引のないお客さま枠 1億円
- 当行と既にお取引のあるお客さま枠 2億円

お預入れ期間 1年以上2年未満 (自動継続扱)  
※初回満期日はお客さまの誕生日に設定させていただきます。

お預入れ金額 お一人さま  
50万円～1,000万円以内

- 本商品は、寒川支店のみの販売とさせていただきます。
- 本商品は、当行に新たに預けいただいた個人のお客さまの資金を対象とさせていただきます。  
※ご本人さまがすでに静岡中央銀行にお預入れになっている資金は対象外となります。  
※2023年6月1日以降、静岡中央銀行にお預入れの預金を中途解約もしくは出金し、他行にお預入れ後、再度現金もしくは振込等により入金された資金も対象外となります。
- 原則として中途解約はできません。預入期間1年未満で中途解約の場合は、お買い物券相当額を中途解約金より差し引かせていただきます。また、やむを得ず中途解約を行う場合、預入期間に関わらず所定の中途解約利率を適用させていただきます。

- 本商品はお預入れ日のスーパー定期(1年)の店頭表示金利に年0.05%上乗せした金利を初回満期日まで適用します。自動継続後の金利は、継続時のスーパー定期(1年)の店頭表示金利となります。
- 本商品は預金保険の対象商品であり、同保険の範囲内で保護されます。
- 販売期間中であっても、販売総額(3億円)に達した場合や金利情勢が大幅に変化した場合には、新規申込の受付を中止することがあります。
- 詳しくは店頭の商品概要説明書をご覧ください。

お問い合わせ・お申込は  
静岡中央銀行 寒川支店  
TEL.(0467)74-1510  
〒253-0101 高座郡寒川町倉見482番の3  
電話受付時間 平日9:00～17:00  
窓口営業時間 平日9:00～15:00



2023年6月1日現在



静岡中央銀行

静岡中央銀行

検索

# しずちゅう 寒川わくわく定期預金 商品概要

2023年6月1日現在

商品名	しずちゅう 寒川わくわく定期預金
ご利用いただける方	当行に新たに資金をお預入れの個人のお客さま ※ご本人さまがすでに静岡中央銀行にお預入れになっている資金は対象外となります。 ※2023年6月1日以降、静岡中央銀行にお預入れの預金を中途解約もしくは出金し、他行にお預入れ後、再度現金もしくは振込等により入金された資金も対象外となります。
販売総額	3億円 ※販売総額3億円のうち、当行とお取引のない新規のお客さまの販売総額を1億円とさせていただきます。 ※状況により、お預入れを制限させていただく場合がございます。
取扱店	寒川支店
販売期間	2023年7月3日(月)～2023年9月29日(金) ※上記期間中であっても、販売総額3億円に達した場合や金利情勢が大幅に変化した場合には新規申込の受付を中止することがあります。
お預入れ期間	1年以上2年未満(初回満期日以降は期間1年の自動継続定期預金) ※初回満期日は、お預入れから1年以上2年未満の間に到来するお客さまの誕生日に設定させていただきます。
お預入れ金額	お一人さま 50万円～1,000万円以内
お預入れ方法	●原則として、総合口座定期預金でのお取扱いとなります。
適用金利	●お預入れ日のスーパー定期(1年)の店頭表示金利に年0.05%上乗せした金利を初回満期日まで適用します。 ※自動継続後の金利は、継続時のスーパー定期(1年)の店頭表示金利を適用します。
利息の計算方法	●付利単位を1円として、1年を365日とする日割計算とします。
税金	●利息に対して、20.315%(国税15.315%・地方税5%)相当額の源泉分離課税が適用されます。
商品券について	定期預金のお預入れ50万円ごとに500円分の「寒川町共通商品券」をプレゼントいたします。 ●発行元:寒川町商工会 ●ご利用できる店舗:寒川町共通商品券取扱店
特約事項	●総合口座の担保とすることができます。 (貸越利率は担保定期預金の約定利率に年0.5%を上乗せした利率)
預金保険の適用	●預金保険制度の対象商品です。 (預金者1人あたり決済用預金以外の対象預金合計で元本1,000万円までとその利息等が保護されます。)
中途解約時の取扱い	●原則として中途解約はできません。預入期間1年未満で中途解約の場合は、お買い物券相当額を中途解約金より差し引かせていただきます。また、やむを得ず中途解約を行う場合、預入期間に関わらず以下の中途解約利率(小数点第4位以下切り捨て)を適用させていただきます。 ●預入期間が6ヶ月未満の場合…解約日における普通預金利率 ●預入期間が6ヶ月以上1年未満の場合…約定利率×50% ●預入期間が1年以上2年未満の場合…約定利率×70%
その他参考となる事項	●店頭表示金利は毎週見直しします。現在の金利は、店頭または当行ホームページでご確認いただけます。 ●「商品券」受領に伴う税金(源泉分離課税20.315%)は、当行で負担しております。 ●本預金は、マル優(非課税)のお取扱いができません。 ●商品の詳細については、店頭または当行ホームページに用意しております商品概要説明書(スーパー定期・単利型)をご覧ください。

詳しくは、寒川支店窓口またはお電話で  
**(0467)74-1510**

電話受付時間 平日9:00～17:00



静岡中央銀行 寒川支店

ホームページ <http://www.shizuokachuo-bank.co.jp/>

