

静岡中央銀行は
地元の
お客さまを

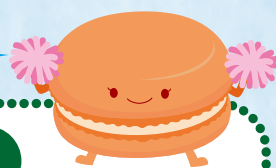
応援しています。

しずちゅう

中央林間大好き 定期預金

販売期間：2022.12/1 木 ▶ 2023.2/28 火

期間限定だから
お早めに!



お預入れ**50万円**ごとに、
中央林間をご利用できる
お買い物券**500円分**
をプレゼント!!

※ご利用可能店舗は「お買い物券」取扱店に限られますのでご注意ください。
※お買い物券のデザインは変更となる場合があります。
発行元／中央林間商店会
有効期限／2023年4月30日(日)まで



さらに 金利を上乗せ!!

スーパー定期(1年)
店頭表示金利+年**0.05%**

※利息に対して税金がかかります。※金利上乗せは、初回満期日までとなります。

販売総額

4億円

当行とお取引のない新規のお客さまの販売総額 **1.5億円**
当行と既にお取引のあるお客さまの販売総額 **2.5億円**

お預入れ期間

1年以上2年未満(自動継続扱)

※初回満期日はお客さまの誕生日に設定させていただきます。

お預入れ金額

お一人さま **50万円～1,000万円以内**

お預入れ**500万円**の場合
5,000円分プレゼント!!

お預入れ500万円の場合
5,000円分だよ!



- 本商品は、中央林間支店のみの販売とさせていただきます。
- 本商品は、当行に新たにお預けいただいた個人のお客さまの資金を対象とさせていただきます。
※ご本人さまがすでに静岡中央銀行にお預入れになっている資金は対象外となります。
※2022年11月1日以降、静岡中央銀行にお預入れの預金を中途解約もしくは出金し、他行にお預入れ後、再度現金もしくは振込等により入金された資金も対象外となります。
- 原則として中途解約はできません。預入期間1年未満で中途解約の場合は、お買い物券相当額を中途解約金より差し引かせていただきます。
また、やむを得ず中途解約を行う場合、預入期間に関わらず所定の中途解約利率を適用させていただきます。

- 本商品はお預入れ日のスーパー定期(1年)の店頭表示金利に年0.05%上乗せた金利を初回満期日まで適用します。自動継続後の金利は、継続時のスーパー定期(1年)の店頭表示金利となります。
- 本商品は預金保険の対象商品であり、同保険の範囲内で保護されます。
- 販売期間中であっても、販売総額(4億円)に達した場合や金利情勢が大幅に変化した場合には、新規申込の受付を中止することがあります。
- 詳しくは店頭の商品概要説明書をご覧ください。

●お問い合わせ・お申込は

静岡中央銀行 中央林間支店

TEL. (046) 274-1115

〒242-0007 大和市中中央林間3丁目10番10号
[窓口営業時間] 平日 9:00～15:00



2022年11月1日現在



静岡中央銀行

静岡中央銀行

検索

しずちゅう 中央林間大好き定期預金 商品概要

2022年11月1日現在

商品名	しずちゅう 中央林間大好き定期預金
ご利用いただける方	当行に新たに資金をお預入れの個人のお客さま ※ご本人さまがすでに静岡中央銀行にお預入れになっている資金は対象外となります。 ※2022年11月1日以降、静岡中央銀行にお預入れの預金を中途解約もしくは出金し、他行にお預入れ後、再度現金もしくは振込等により入金された資金も対象外となります。
販売総額	4億円 ※販売総額4億円のうち、当行とお取引のない新規のお客さまの販売総額を1.5億円とさせていただきます。 状況により、お預入れを制限させていただく場合がございます。
取扱店	中央林間支店
販売期間	2022年12月1日(木)～2023年2月28日(火) ※販売期間中であっても、販売総額(4億円)に達した場合や金利情勢が大幅に変化した場合には、新規申込の受付を中止する場合があります。
お預入れ期間	1年以上2年未満(初回満期日以降は期間1年の自動継続定期預金) ※初回満期日は、お預入れから1年以上2年未満の間に到来するお客さまの誕生日に設定させていただきます。
お預入れ金額	お一人さま 50万円～1,000万円以内
お預入れ方法	・原則として、総合口座定期預金でのお取扱いとなります。
適用金利	・お預入れ日のスーパー定期(1年)の店頭表示金利に年0.05%上乗せした金利を初回満期日まで適用します。 (注) 自動継続後の金利は、継続時のスーパー定期(1年)の店頭表示金利を適用します。
利息の計算方法	・付利単位を1円として、1年を365日とする日割計算とします。
税金	・利息に対して、20.315%(国税15.315%・地方税5%)相当額の源泉分離課税が適用されます。
お買い物券について	定期預金のお預入れ50万円ごとに、500円分の「お買い物券」(中央林間商店会発行)をプレゼントいたします。 有効期限:2023年4月30日(日)まで
お買い物券をご利用いただける店舗	・取扱店一覧表に記載された中央林間の店舗でご利用いただけます。 ・取扱店一覧表は、店頭または当行ホームページでご覧いただけます(11月下旬より)。
特約事項	・総合口座の担保とすることができます。 (貸越利率は担保定期預金の約定利率に年0.5%を上乗せした利率)
預金保険の適用	・預金保険制度の対象商品です。 (預金者1人あたり決済用預金以外の対象預金合計で元本1,000万円までとその利息等が保護されます。)
中途解約時の取扱い	・原則として中途解約はできません。 <u>預入期間1年未満で中途解約の場合は、お買い物券相当額を中途解約金より差し引かせていただきます。</u> また、やむを得ず中途解約を行う場合、預入期間に関わらず以下の中途解約利率(小数点第4位以下切り捨て)を適用させていただきます。 <ul style="list-style-type: none">・預入期間が6か月未満の場合…解約日における普通預金利率・預入期間が6か月以上1年未満の場合…約定利率×50%・預入期間が1年以上2年未満の場合…約定利率×70%
その他参考となる事項	・店頭表示金利は毎週見直しします。現在の金利は、店頭または当行ホームページでご確認いただけます。 ・「お買い物券」受領に伴う税金(源泉分離課税20.315%)は、当行で負担しております。 ・本預金は、マル優(非課税)のお取扱いができます。 ・商品の詳細については、店頭または当行ホームページに用意しております商品概要説明書(スーパー定期・単利型)をご覧ください。

詳しくは、中央林間支店窓口またはお電話で
(046) 274-1115

電話受付時間 平日9:00～17:00



静岡中央銀行 中央林間支店

ホームページ <http://www.shizuokachuo-bank.co.jp/>